

# PROGRAMME PREVISIONNEL Coupe de France 1 (saison 2023)

et

## OPEN DE FRANCE XTRÊME

# Vaires sur Marne

Samedi 15 et dimanche 16 octobre 2022

**VAIRES**  
SUR MARNE

**OPEN DE FRANCE**  
SLALOM EXTÊME

**15-16**      **OCTOBRE**  
**2022**

[ffck.org](http://ffck.org)

CREDIT PHOTO : FFCK / A COURTOIS



## Inscriptions

### Attention, les inscriptions sont séparés entre le samedi et le dimanche.

Prérequis : Avoir une pagaie verte

LES OPEN DE FRANCE XTRÊME sont ouverts à tous athlètes FFCK licence compétition.

Pour s'inscrire à la coupe de France 1 Xtrem : veuillez-vous inscrire le samedi.

Pour s'inscrire à l'open de France complet : veuillez-vous inscrire le samedi et dimanche ou dimanche seulement.

Inscription sur le site FFCK : <http://compet.ffck.org/inscriptions/competition.php>

**Tarif coupe de France (samedi) :** 5 € par bateau (CF annexes slalom Xtrem)

**Tarif open de France (dimanche) :** 20 € par bateau

(Weekend complet : 25€)

**Fin des inscriptions lundi 10 octobre 23h.**

#### Rappel des catégories disponibles lors des inscriptions :

	Samedi 15 octobre	Dimanche 16 octobre
Types de progressions	<p>Montante/descendante</p> <p>2 ou 3 TOURS</p> <p>(voir annexes slalom Xtrem)</p>	<p>ICF</p>
Catégories proposées	<ul style="list-style-type: none"> <li>• Homme</li> <li>• Dame</li> </ul> <p>(de U15 à vétéran)</p>	<ul style="list-style-type: none"> <li>• U15F</li> <li>• U15H</li> <li>• U18F</li> <li>• U18H</li> <li>• S/VF</li> <li>• S/VH</li> </ul>



## Programme prévisionnel

**Samedi 15 octobre** (« coupe de France 1 » et première journée de l'Open de France Xtrem)

- 08h00 Montage parcours
- 09h00-10h00 Entraînement libre et test rampe sur parcours de course sous la responsabilité des clubs
- 09h00 Réunion des juges
- 09h30 Remise des dossards
- 09h30-10h00 Réunion des chefs d'équipes

### Phase de TIME TRIAL

- 10h45-12h00 TIME TRIAL : Départ toutes les 30 secondes
- 12h00-13h00 Break et repas juges et organisation

### Phase de progression type « Montante-descendante »

Estimation : 76 Hommes/24 Femmes => 25 séries pour 1 TOUR toutes les 3min = 75 min/TOUR

- 13h15-14h27 Tour 1 Montante-descendante
- 14h30-15h42 Tour 2 Montante-descendante
- 15h45-17h00 Tour 3 Montante-descendante
- 17h00 Retour de tous les dossards
- 17h30 Résultats et podium coupe de France 1

Attention : Selon le nombre d'inscriptions, les horaires de phase de progression et le nombre de TOURS pourront changer (ajout d'un troisième tour).

Les horaires de phase de Time trial seront conservés.

**Dimanche 16 octobre** (Deuxième journée de l'Open de France Xtrem)

08h30 Mise en eau du bassin

- 08h00 Montage parcours
- 08h00 Remise des dossards
- 08h00 Réunion des juges
- 08h10-08h30 Réunion des chefs d'équipes

### Phase de TIME TRIAL

- 09h00-10h15 TIME TRIAL : Départ toutes les 30 secondes
- 10h30-11h00 Retour dossards des éliminés

### Phase de progression type « ICF »

- 12h30-16h00 Tableaux XU15H, XU15D, XU18H, XU18D, XS/V H, XS/V D
- 15h45-16h30 Retour dossards
- 16h30 Podiums (Homme scratch, Dame scratch : addition des points du samedi et du dimanche).

Ce programme est susceptible de changer selon le nombre d'inscriptions.

Le programme définitif sera communiqué après la fin des inscriptions.

## Informations complémentaires

**Site :** Stade Nautique Olympique et Paralympique d'Ile-de-France

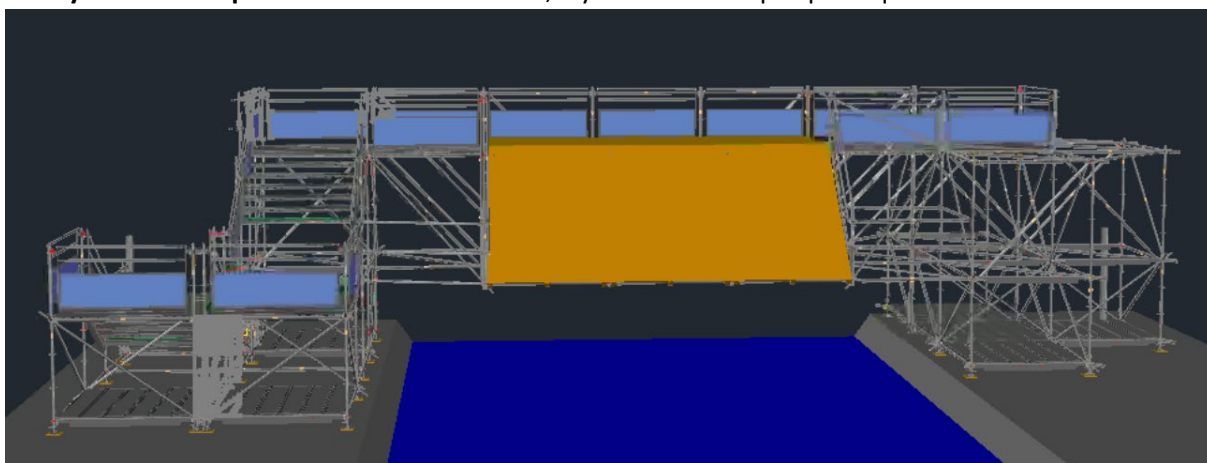
**Adresse :** Route de Torcy, 77360, Vaires-sur-Marne

### Rappel du règlement :

- **Matériel autorisé (voir règlement et annexe FFCK) :**
  - Bateaux XTRÊME à prévoir individuellement (ou par club)
  - Gilet plastron obligatoire et casque à grille autorisé (voir règlement Slalom Xtrem FFCK)
  - Pas de parc à bateaux et/ou de prêt sur place.
  
- **Entraînement :**
  - Entraînement libre sous la responsabilité des clubs sur le parcours officiel le samedi 15 octobre de 9h00 à 10h00
  - Possible de réserver un créneau Pass eaux vives le vendredi ou avant dans les créneaux proposés par l'Île de Loisirs de Vaires-Torcy.

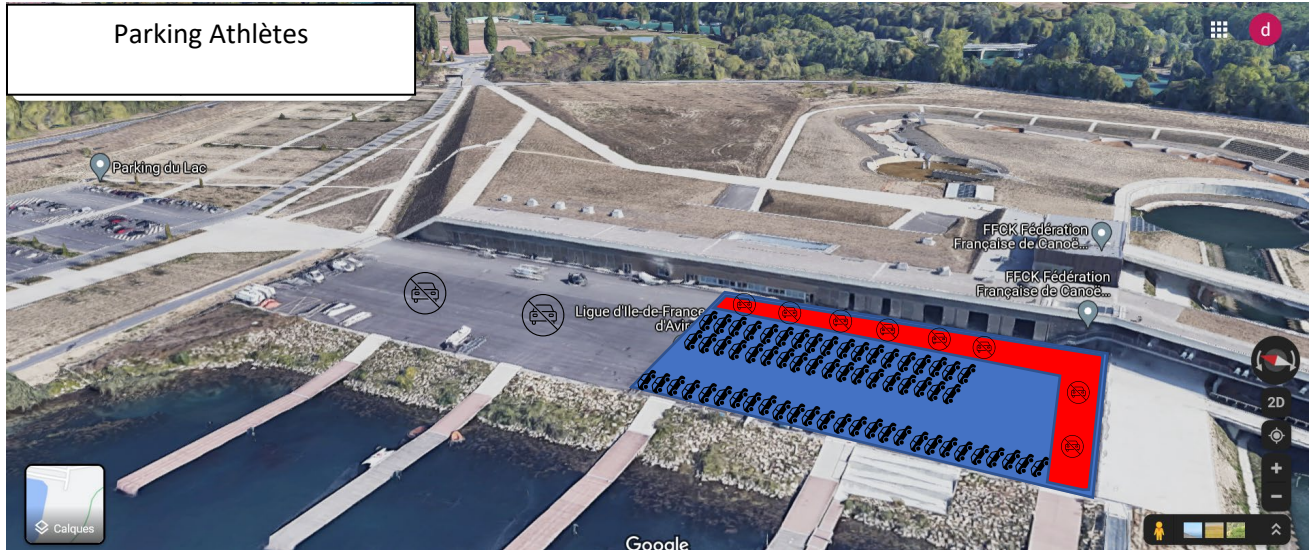
Contact : [contact@vaires-torcy.iledeloisirs.fr](mailto:contact@vaires-torcy.iledeloisirs.fr) 01 60 20 02 04, tapez 3

- **Règlement appliqué :** Règlement Xtrem FFCK
- **Système de départ :** Pour cet événement, il y aura une rampe spécifique aux normes ICF

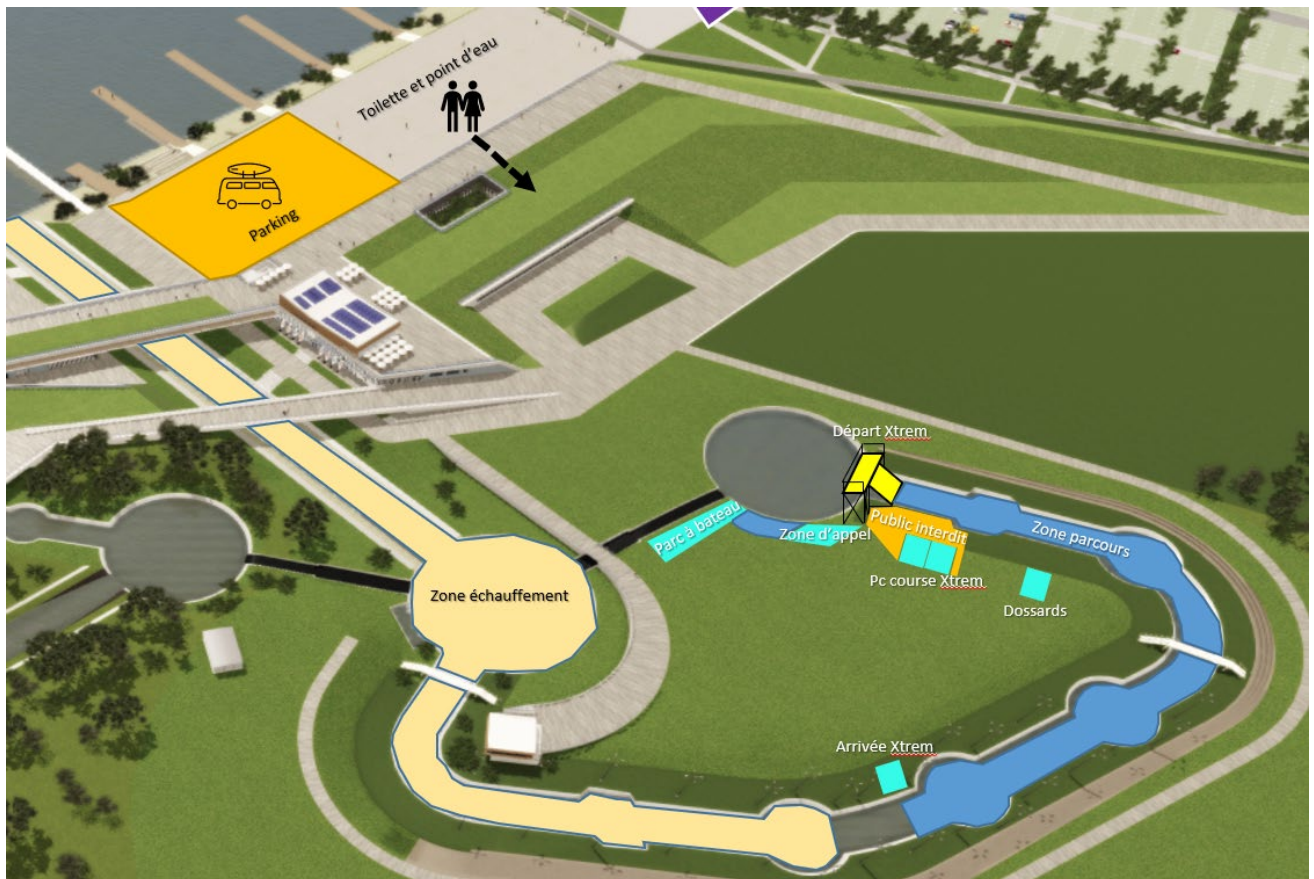


- Les départs se feront en ligne à la bascule de la rampe suivant l'ordre du starter et la procédure de départ indiquée dans le règlement.
- **Dossards :** Une caution sera demandée par dossard. (25€ par dossard ou carte d'identité).
- **Toilettes :** Des toilettes seront disponibles dans le bâtiment proche du parking (voir plan zone de compétition).
- **Eau potable :** Il n'y aura pas de point d'eau sur site. Veuillez prévoir votre ration pour les journées.

- **Parking :** Le parking athlètes sera situé sur le parvis du pôle France, face au lac. Veuillez-vous garer uniquement sur la partie pôle France kayak. Pas de véhicule sur la partie Aviron s'il vous plaît ! (Voir schéma ci-après).



- **Zone de compétition :**





**Informations de courses :** Les résultats seront affichés sur place (papier ou écran) pour permettre aux athlètes en course de suivre.

Les résultats et informations flashes seront également disponibles via un groupe Whatsapp « OPEN DE France XTREME ».

Lien WhatsApp :

<https://chat.whatsapp.com/LkLiexlgUZY1Z8drAMx14Q>

Ou connexion via le QR code (voir à droite).

R1 de la compétition :

DEGUIL Medhi

[mdeguil@ffck.org](mailto:mdeguil@ffck.org)

